





**A) ΑΠΑΓΟΡΕΥΕΤΑΙ ΝΑ
ΚΙΝΟΥΝΤΑΙ ΤΑ ΑΥΤΟΚΙΝΗΤΑ**

**B) ΟΙ ΟΔΗΓΟΙ ΝΑ
ΚΛΕΙΝΟΥΝ ΤΑ ΜΑΤΙΑ**

**Γ) ΑΠΑΓΟΡΕΥΕΤΑΙ Η ΕΙΣΟΔΟΣ
ΣΕ ΟΛΑ ΤΑ ΟΧΗΜΑΤΑ**



**ΚΑΙ Η ΣΩΣΤΗ
ΑΠΑΝΤΗΣΗ ΕΙΝΑΙ**

**Γ) ΑΠΑΓΟΡΕΥΕΤΑΙ Η ΕΙΣΟΔΟΣ
ΣΕ ΟΛΑ ΤΑ ΟΧΗΜΑΤΑ**





**Α) ΑΠΑΓΟΡΕΥΕΤΑΙ ΝΑ
ΠΗΓΑΪΝΟΥΝ ΤΑ ΠΑΙΔΙΑ
ΣΧΟΛΕΙΟ**

Β) ΠΡΟΣΟΧΗ ΣΧΟΛΕΙΟ!

**Γ) ΕΠΙΤΡΕΠΕΤΑΙ Η ΓΙΑΓΙΑ ΣΤΟ
ΣΧΟΛΕΙΟ**



**ΚΑΙ Η ΣΩΣΤΗ
ΑΠΑΝΤΗΣΗ ΕΙΝΑΙ**

Β) ΠΡΟΣΟΧΗ ΣΧΟΛΕΙΟ!





**A) ΑΠΑΓΟΡΕΥΕΤΑΙ ΝΑ ΦΟΡΑΤΕ
ΚΟΚΚΙΝΟ, ΚΙΤΡΙΝΟ, Η
ΠΡΑΣΙΝΟ ΧΡΩΜΑ**

B) ΠΡΟΣΟΧΗ ΦΑΝΑΡΙ!

**Γ) ΕΠΙΤΡΕΠΟΝΤΑΙ ΤΑ ΡΟΥΧΑ
ΜΕ ΚΟΚΚΙΝΟ, ΚΙΤΡΙΝΟ, Η
ΠΡΑΣΙΝΟ ΧΡΩΜΑ**



**ΚΑΙ Η ΣΩΣΤΗ
ΑΠΑΝΤΗΣΗ ΕΙΝΑΙ**

Β) ΠΡΟΣΟΧΗ ΦΑΝΑΡΙ!





**A) ΑΠΑΓΟΡΕΥΕΤΑΙ Η ΣΤΑΣΗ
ΚΑΙ Η ΣΤΑΘΜΕΥΣΗ**

**B) ΕΠΙΤΡΕΠΕΤΑΙ Η
ΣΤΑΘΜΕΥΣΗ ΤΟΥ
ΑΥΤΟΚΙΝΗΤΟΥ ΑΝ ΟΔΗΓΕΙ Ο
ΜΠΑΜΠΑΣ**

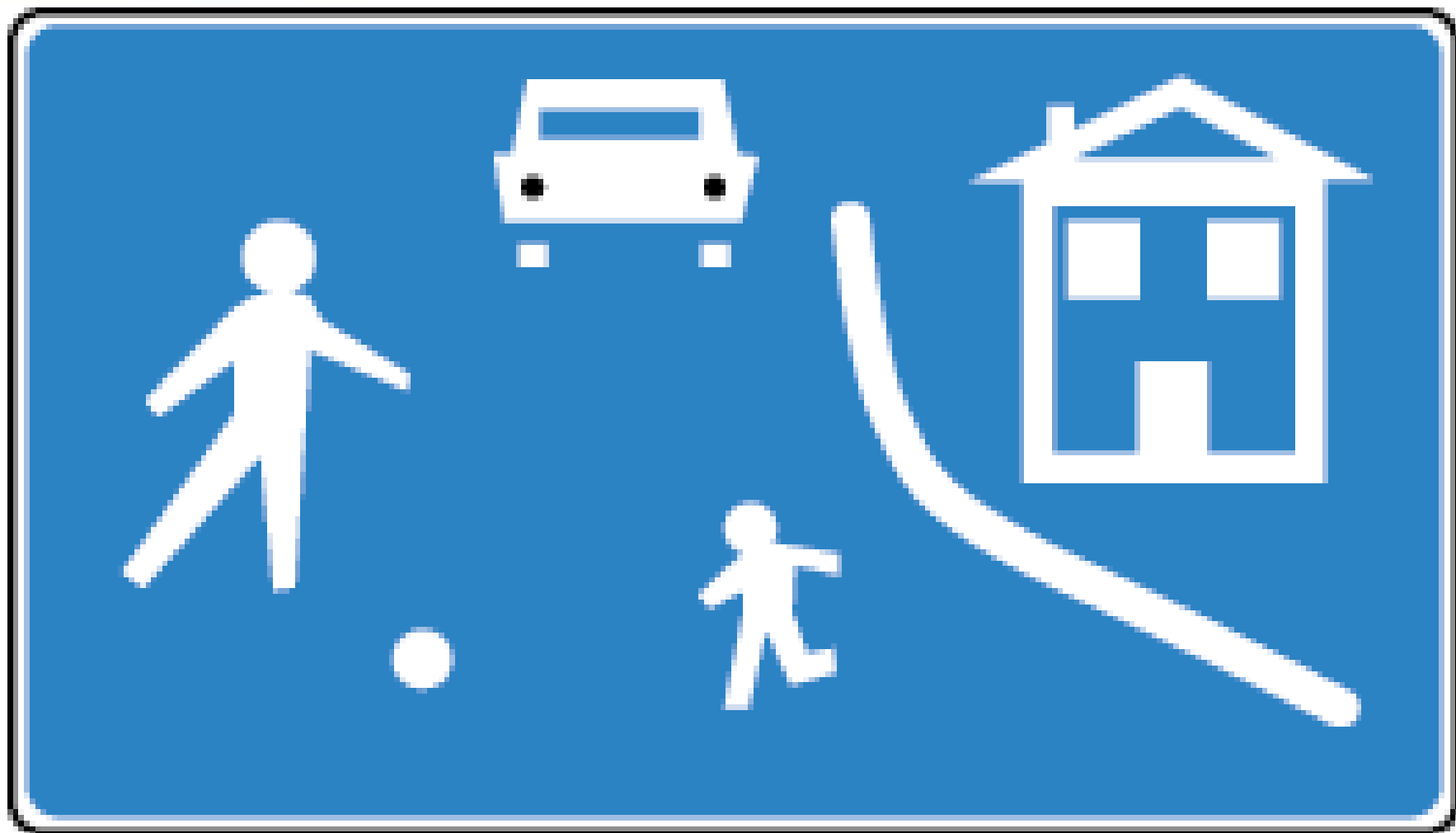
**Γ) ΕΠΙΤΡΕΠΕΤΑΙ Η ΣΤΑΘΜΕΥΣΗ
ΤΟΥ ΑΥΤΟΚΙΝΗΤΟΥ ΑΝ ΟΔΗΓΕΙ Η
ΜΑΜΑ**



**ΚΑΙ Η ΣΩΣΤΗ
ΑΠΑΝΤΗΣΗ ΕΙΝΑΙ**

**Α) ΑΠΑΓΟΡΕΥΕΤΑΙ Η ΣΤΑΣΗ
ΚΑΙ Η ΣΤΑΘΜΕΥΣΗ**





**A) ΕΠΙΤΡΕΠΕΤΑΙ ΤΟ
ΠΟΔΟΣΦΑΙΡΟ**

**B) ΕΠΙΤΡΕΠΕΤΑΙ ΤΟ
ΠΟΔΟΣΦΑΙΡΟ ΜΕ ΤΟΥΣ
ΓΕΙΤΟΝΕΣ**

Γ) ΔΡΟΜΟΣ ΗΠΙΑΣ ΚΥΚΛΟΦΟΡΙΑΣ



**ΚΑΙ Η ΣΩΣΤΗ
ΑΠΑΝΤΗΣΗ ΕΙΝΑΙ**

Γ) ΔΡΟΜΟΣ ΗΠΤΙΑΣ ΚΥΚΛΟΦΟΡΙΑΣ





A) ΥΠΟΓΕΙΑ ΔΙΑΒΑΣΗ

B) ΕΠΙΤΡΕΠΕΤΑΙ Η ΤΣΟΥΛΗΘΡΑ

Γ) ΑΠΑΓΟΡΕΥΕΤΑΙ ΤΟ ΤΡΑΜΠΟΛΙΝΟ



**ΚΑΙ Η ΣΩΣΤΗ
ΑΠΑΝΤΗΣΗ ΕΙΝΑΙ**

Α) ΥΠΟΓΕΙΑ ΔΙΑΒΑΣΗ





A) ΕΠΙΤΡΕΠΕΤΑΙ Ο ΧΟΡΟΣ

B) ΔΙΑΒΑΣΗ ΠΕΖΩΝ

**Γ) ΕΠΙΤΡΕΠΕΤΑΙ ΕΝΑΣ ΠΕΖΟΣ ΤΗ
ΦΟΡΑ**



**ΚΑΙ Η ΣΩΣΤΗ
ΑΠΑΝΤΗΣΗ ΕΙΝΑΙ**

Β) ΔΙΑΒΑΣΗ ΠΕΖΩΝ



P



A) ΠΩΛΕΙΤΑΙ ΡΥΖΟΓΑΛΟ ΕΔΩ

**B) ΟΣΟΙ ΤΡΩΝΕ ΡΕΒΥΘΙΑ ΑΠΟ
ΕΔΩ**

Γ) ΠΡΟΣ ΧΩΡΟ ΣΤΑΘΜΕΥΣΗΣ



**ΚΑΙ Η ΣΩΣΤΗ
ΑΠΑΝΤΗΣΗ ΕΙΝΑΙ**

Γ) ΠΡΟΣ ΧΩΡΟ ΣΤΑΘΜΕΥΣΗΣ





A) ΥΠΟΧΡΕΩΤΙΚΗ ΠΟΡΕΙΑ

**B) ΠΕΡΠΑΤΑΤΕ ΜΟΝΟ
ΑΡΙΣΤΕΡΑ**

Γ) ΠΕΡΠΑΤΑΤΕ ΜΟΝΟ ΔΕΞΙΑ



**ΚΑΙ Η ΣΩΣΤΗ
ΑΠΑΝΤΗΣΗ ΕΙΝΑΙ**

Α) ΥΠΟΧΡΕΩΤΙΚΗ ΠΟΡΕΙΑ





**A) ΜΑΛΩΝΟΥΜΕ ΤΟΝ
ΜΠΑΜΠΑ, ΑΝ ΠΑΡΚΑΡΕΙ**

**B) ΜΑΛΩΝΟΥΜΕ ΤΗ ΜΑΜΑ ΑΝ
ΠΑΡΚΑΡΕΙ**

Γ) ΧΩΡΟΣ ΣΤΑΘΜΕΥΣΗΣ ΑΜΕΑ



**ΚΑΙ Η ΣΩΣΤΗ
ΑΠΑΝΤΗΣΗ ΕΙΝΑΙ**

Γ) ΧΩΡΟΣ ΣΤΑΘΜΕΥΣΗΣ ΑΜΕΑ





**A) ΚΡΑΤΑΜΕ ΤΟΝ ΜΠΑΜΠΑ
ΑΠΟ ΤΟ ΧΕΡΙ**

B) ΠΕΖΟΔΡΟΜΟΣ

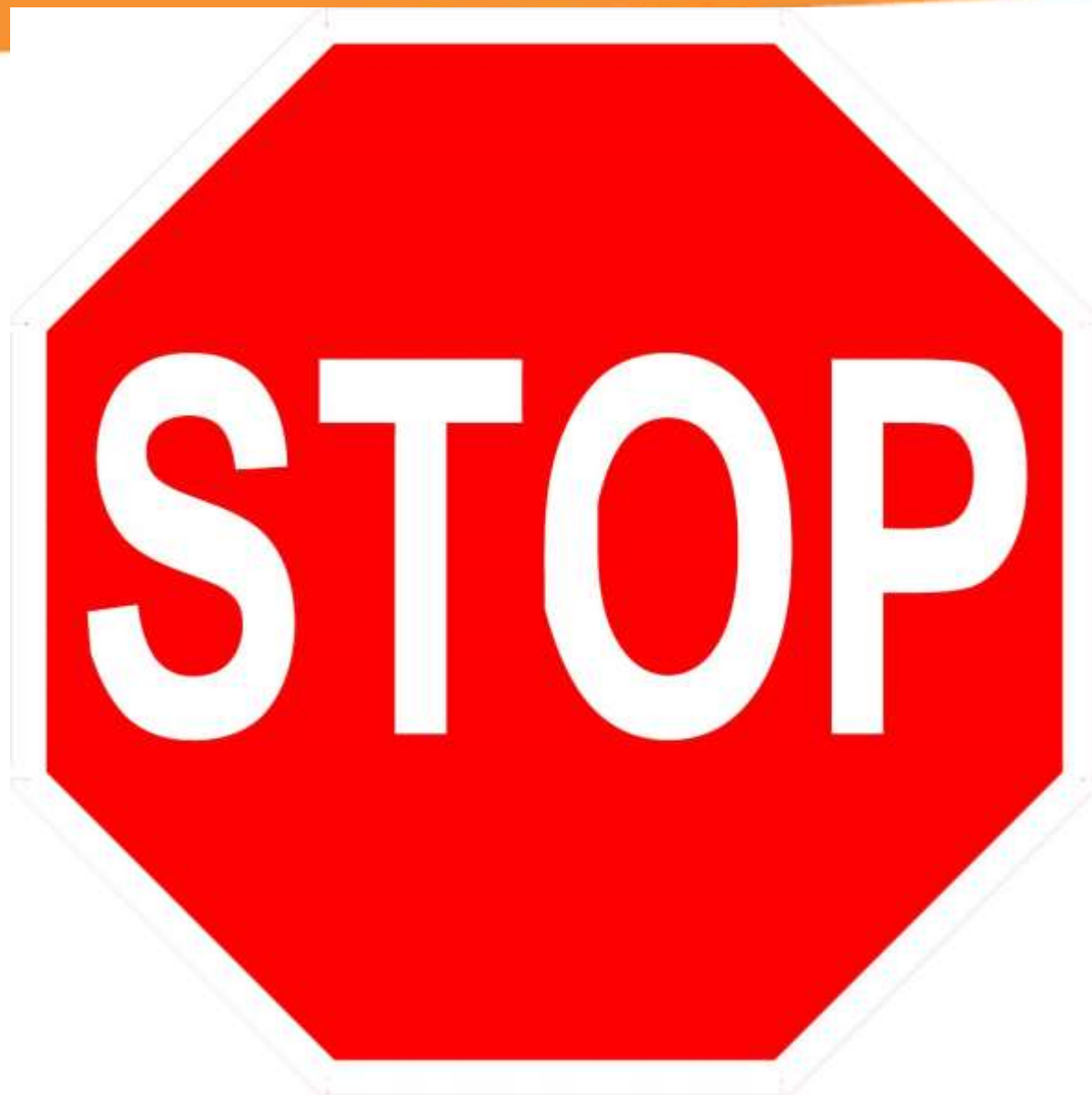
Γ) ΠΑΜΕ ΓΙΑ ΨΩΝΙΑ



**ΚΑΙ Η ΣΩΣΤΗ
ΑΠΑΝΤΗΣΗ ΕΙΝΑΙ**

Β) ΠΕΖΟΔΡΟΜΟΣ





A) STOP (ΣΤΑΜΑΤΑΜΕ)

B) ΜΙΛΑΜΕ ΑΓΓΛΙΚΑ

Γ) STOP (ΞΕΚΙΝΑΜΕ)



**ΚΑΙ Η ΣΩΣΤΗ
ΑΠΑΝΤΗΣΗ ΕΙΝΑΙ**

A) STOP (ΣΤΑΜΑΤΑΜΕ)





A) ΔΕΝ ΠΕΡΠΑΤΑΜΕ ΜΟΝΟΙ

**B) ΨΑΧΝΟΥΜΕ ΠΑΡΕΑ ΝΑ
ΠΕΡΑΣΟΥΜΕ ΤΟ ΔΡΟΜΟ**

Γ) ΠΡΟΣΟΧΗ ΔΙΑΒΑΣΗ ΠΕΖΩΝ



**ΚΑΙ Η ΣΩΣΤΗ
ΑΠΑΝΤΗΣΗ ΕΙΝΑΙ**

Γ) ΠΡΟΣΟΧΗ ΔΙΑΒΑΣΗ ΠΕΖΩΝ





**A) ΑΠΑΓΟΡΕΥΕΤΑΙ Η ΣΤΡΟΦΗ
ΔΕΞΙΑ**

**B) ΕΠΙΤΡΕΠΕΤΑΙ Η ΣΤΡΟΦΗ
ΔΕΞΙΑ**

Γ) ΠΕΡΠΑΤΑΜΕ ΜΟΝΟ ΣΚΥΦΤΟΙ



**ΚΑΙ Η ΣΩΣΤΗ
ΑΠΑΝΤΗΣΗ ΕΙΝΑΙ**

**Α) ΑΠΑΓΟΡΕΥΕΤΑΙ Η ΣΤΡΟΦΗ
ΔΕΞΙΑ**





**A) ΕΠΙΤΡΕΠΕΤΑΙ Η ΕΙΣΟΔΟΣ
ΣΕ ΠΟΔΗΛΑΤΑ**

**B) ΑΠΑΓΟΡΕΥΕΤΑΙ Η ΕΙΣΟΔΟΣ
ΣΕ ΠΟΔΗΛΑΤΑ**

Γ) ΜΑΘΗΜΑΤΑ ΠΟΔΗΛΑΤΟΥ



**ΚΑΙ Η ΣΩΣΤΗ
ΑΠΑΝΤΗΣΗ ΕΙΝΑΙ**

**Β) ΑΠΑΓΟΡΕΥΕΤΑΙ Η ΕΙΣΟΔΟΣ
ΣΕ ΠΟΔΗΛΑΤΑ**





A) ΠΡΟΣΟΧΗ ΚΙΝΔΥΝΟΣ

B) ΘΑΥΜΑΣΤΙΚΟ ΥΠΟΧΡΕΩΤΙΚΟ

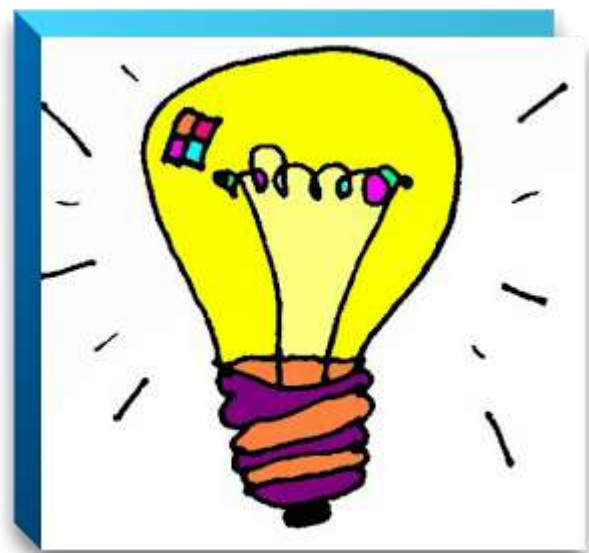
Γ) ΕΠΙΚΙΝΔΥΝΑ ΚΑΙΡΙΚΑ ΦΑΙΝΟΜΕΝΑ



**ΚΑΙ Η ΣΩΣΤΗ
ΑΠΑΝΤΗΣΗ ΕΙΝΑΙ**

Α) ΠΡΟΣΟΧΗ ΚΙΝΔΥΝΟΣ



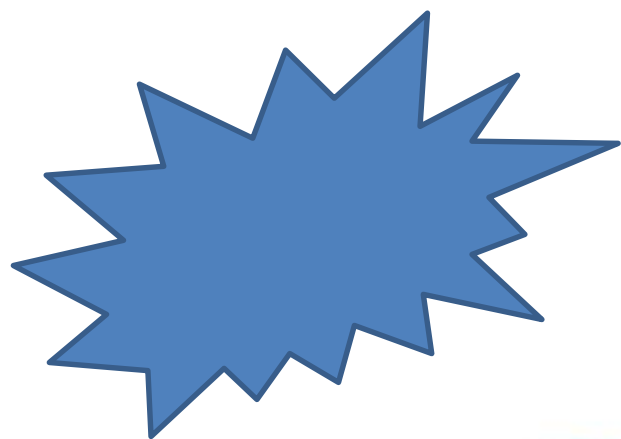


ΜΑΘΑΜΕ ΛΟΙΠΟΝ





ΑΠΑΓΟΡΕΥΟΥΝ,
ΠΡΟΕΙΔΟΤΟΙΟΥΝ!



ΕΝΗΜΕΡΩΝΕΙ,
ΠΛΗΡΟΦΟΡΕΙ

