



### «Την ενέργειά μου πίσω, παρακαλώ!»

#### Βάλε σωστό ή λάθος στις προτάσεις

1. Οι πολίτες με τη συμπεριφορά τους μπορούν να μειώσουν σε μεγάλο βαθμό την κατανάλωση ενέργειας Σ Λ
2. Η ανεμογεννήτρια παράγει περισσότερη ηλεκτρική ενέργεια, όσο μεγαλύτερη είναι η ταχύτητα του ανέμου. Σ Λ
3. Τα θερμοηλεκτρικά εργοστάσια παράγουν την περισσότερη ηλεκτρική ενέργεια στην Ελλάδα. Σ Λ
4. Το κλίμα της Ελλάδας δε βοηθά στη χρησιμοποίηση της ηλιακής ενέργειας. Σ Λ
5. Οι ανανεώσιμες πηγές ενέργειας βοηθούν στη μείωση της ρύπανσης της ατμόσφαιρας. Σ Λ
6. Η ζωική κοπριά είναι μια καλή πηγή ενέργειας. Σ Λ
7. Τα ηλιακά συστήματα πρέπει να προσανατολίζονται στο Νότο. Σ Λ
8. Τα ηλιακά συστήματα δεν προσφέρουν τίποτα το χειμώνα. Σ Λ

Απαντήσεις:

1. Σ, 2. Σ, 3. Σ, 4. Λ, 5. Σ, 6. Σ, 7. Λ, 8. Λ.

Σε ποια κατηγορία πηγών ενέργειας ανήκει η κάθε φράση; Βάλτε Χ στο κατάλληλο κουτάκι

	Ανανεώσιμη πηγή ενέργειας	Μη ανανεώσιμη πηγή ενέργειας
Έχει περιορισμένο χρόνο ζωής		
Προκαλεί κακό στο περιβάλλον		
Έχει την πιο φτηνή πρώτη ύλη		
Είναι ο άνθρακας		
Δεν εξαντλεί τους φυσικούς πόρους		
Ρυπαίνει ελάχιστα		
Ενέργεια από τη βιομάζα		
Ηλιακή ενέργεια		
Πετρέλαιο		

Βρες τις ενέργειες αναγραμματίζοντας τις λέξεις

ΝΟΣΕΜΑ

ΙΛΟΣΗ

ΚΡΑΘΑΝΑΣ

ΕΡΝΟ

ΛΑΞΥ

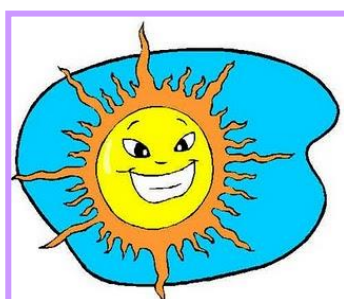
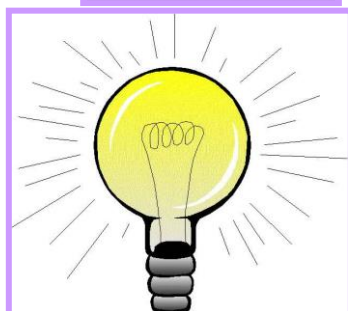
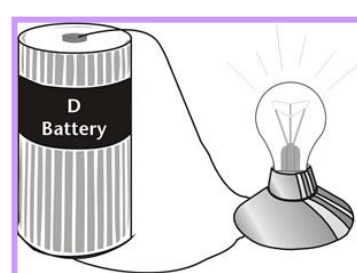
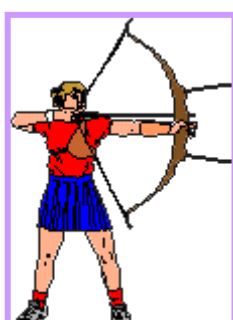
ΤΕΛΙΟΠΑΡΕ

Απαντήσεις:

άνεμος, ήλιος, άνθρακας, νερό, ξύλα, πετρέλαιο.

Ποιες ενέργειες αναγνωρίζεις στις εικόνες;

(Στις εικόνες υπάρχουν: η ηλεκτρική ενέργεια, η αιολική ενέργεια, η κινητική ενέργεια, η θερμική ενέργεια, η δυναμική ενέργεια, η υδροηλεκτρική ενέργεια, η φωτεινή ενέργεια, η ηχητική ενέργεια, η πυρηνική ενέργεια και η βιομάζα)



Οδήγησε τον άνεμο για να βρει τον ανεμόμυλο

